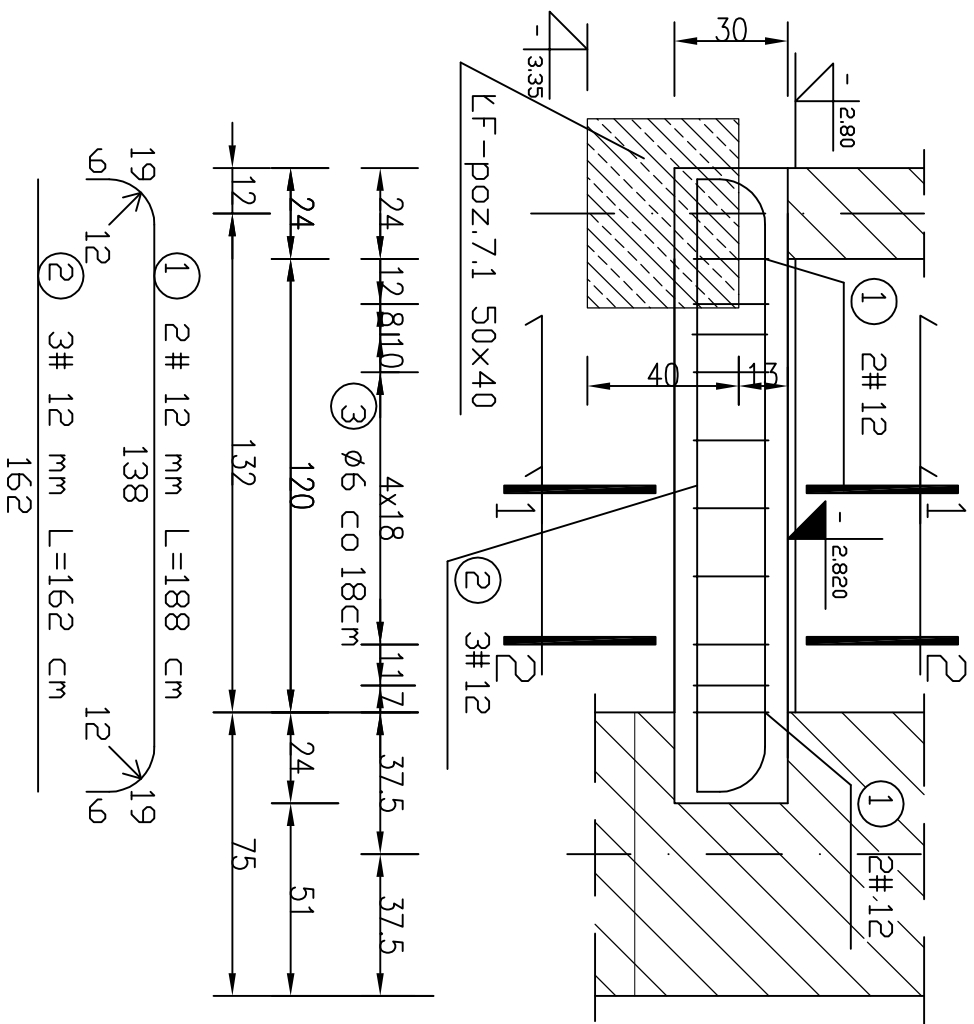
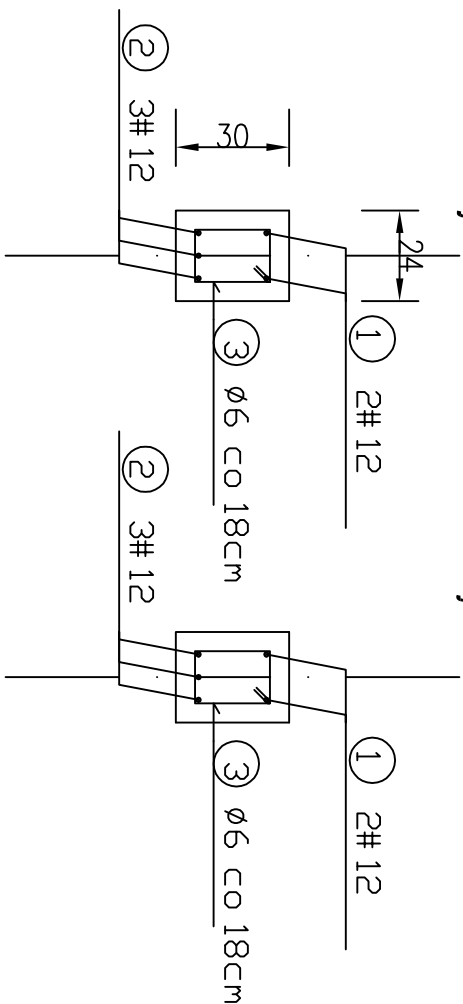


BZ-POZ.4.4.2 24x30cm szt.1

Skala 1:20



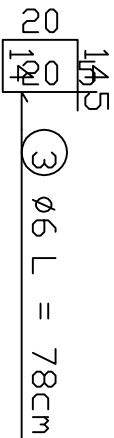
Przekrój "1-1" skala 1:20      Przekrój "2-2" skala 1:20




UWAGA:

1. Rysunek rozpatrywać łącznie z rysunkami rzutów konstrukcyjnych oraz architektonicznych budynku.
2. Przed wykonaniem poszczególnych elementów wymiary sprawdzić w naturze i porównać z projektem architektonicznym.
3. Belka żelbetonowa stanowi podporę dla schodów żelbetonowych z poz. 6.2 i jest oparta na ścianach fundamentowych nowoprojektowanej i istniejącej.

NR	Średnica [mm]		Długość [cm]	Ilość [szt.]	DŁUGOŚĆ CAŁKOWITA [m]		
	ø	#			STOS		RB 500 w #12
					ø6		
1		12	188	2			3,76
2		12	162	3			4,86
3	6		78	10	7,80		
DŁUGOŚĆ OGÓŁEM [m]					7,80		8,62
MASA JEDNOSTKOWA [kg/m]					0,222		0,888
MASA OGÓŁEM [kg]					1,73		7,65
MASA RAZEM [kg]					1,73		7,65



<p><b>Biurowo Usług Projektowych "INSTALKOMFORT"</b></p> <p><b>Krzysztof Łukasz Maciejewski</b></p> <p>10 - 686 Olsztyn ul. Wilezyńskiego 1A (☎: +48 089 533 94 58   : +48 506 031 954 * : biuro@instalkomfort.pl  <a href="http://www.instalkomfort.pl">www.instalkomfort.pl</a></p>			
TEMAT:	BUDOWA PRZEBUDOWA NA PRZEDBUDOWA I ROZBUDOWA BUDYNKU ISKUSIOWO-HANDLOWEGO DZIAŁALNOŚCI PUBLICZNEJ (CENTRALIZACJA ZABIEGÓW CHOROBY) NA DZIAŁCE NR EMB. 1702 POŁOŻONEJ W SOCHACZKIE PRZY ZBIEGU UL. WARSZ. I MAJA I WARSZAWSKIEJ ORAZ BUDOWA ŁAZIDŁA PUBLICZNEGO Z DRÓG GŁÓWNYCH UL. WARSZ.		
INWESTOR:	GMINA MIASTO SOCHACZEW UL. I MAJA 16, 96-500 SOCHACZEW		
ADRES:	DZ. NR 1702 UL. WARSZ. UL. 1MAJA, UL. WARSZAWSKA		
MAZNA RYS:	BŁ-Poz.4.4.2		NR RYS.: K-28c
STADIUM:	PROJEKT WYKONAWCZY	BRANŻA:	KONSTRUKCJA
PROJEKTANT:	mgr inż. Leon Smol	Upr. budł	115/82/0L
SPRACODZŁ:	inż. Lech Wóblewski	Upr. budł	181/68